

LEGENDA LINIÍ:

- KATASTRÁLNÍ HRANICE
- STÁVAJÍCÍ STAV
- STÁVAJÍCÍ OPLOČENÍ
- NOVÝ STAV
- PODÉLNÁ DRENÁŽ PK
- VODOPRŮVNÉ DOPRAVNÍ ZNAČENÍ
- ZOV

LEGENDA PLOCH:

- HRANICE STAVENÍŠTĚ
- HRANICE OCHRANNÉHO PÁSMU DRÁHY
- HRANICE OCHRANNÉHO PÁSMU LESA
- HRANICE OCHRANNÉHO PÁSMU MÍSTNÍHO BIOCENTRUM
- HRANICE OCHRANNÉHO PÁSMU MÍSTNÍHO BIOKORIDORU
- HRANICE ZASTAVĚNÉHO ÚZEMÍ
- ASFALTOVÁ VOZOVKA MK
- ASFALTOVÁ VOZOVKA LESNÍ CESTY (CYKLOSTEZKY)
- ASFALTOVÁ VOZOVKA SJEZDU
- ASFALTOVÁ VOZOVKA CYKLOSTEZKY
- DLAŽBĚNÉ KOMUNIKACE PRO PĚŠÍ (CHOVNÍKY, BETONOVÁ ZÁMKOVÁ DLAŽBA, BARVA PŘÍRODNÍ, SKLADBA Č.2)
- DLAŽBĚNÉ KOMUNIKACE PRO PĚŠÍ (CHOVNÍKY, BETONOVÁ VEGETAČNÍ DLAŽBA, BARVA PŘÍRODNÍ, SKLADBA Č.7)

- DLAŽBĚNÁ VOZOVKA PARKOVACÍCH
- DLAŽBĚNÁ VOZOVKA DLAŽBA DROBNÁ, SKLADBA Č.3
- DLAŽBĚNÁ VOZOVKA ÚČELOVÉ PK, KAMENNÁ DLAŽBA VELKÁ, SKLADBA Č.5
- VOZOVKA Z KAMENNA - SKLADBA Č.8
- BETONOVÉ KONSTRUKCE (OBRUBNÍKY, ČELNÍ ŽLÝKY PROPUSTKŮ)
- ZPEVNĚNÉ KORYTO PŘÍKOPU KAMENNOU DLAŽBOU OROBNOU V BETONOVÉM LOŽI

- ZPEVNĚNÁ KRAJNICE ZE ŠTĚRKOVITÍ
- NEZPEVNĚNÁ KRAJNICE, ZPĚTNÉ HUTNĚNÉ ZÁSTUPY
- NÁSTUPY, TERÉNNÍ ÚPRAVY, OHNUSOVÁNÍ
- ZÁŘEZY, TERÉNNÍ ÚPRAVY

STÁVAJÍCÍ INŽENÝRSKÉ SÍTĚ:

- VEDENÍ VO
- KABEL SOĚLOVAČÍ MÍSTNÍ CETN
- KABEL NN
- VEDENÍ NN
- VEDENÍ VN
- VODOVODNÍ ŘAD
- VODOVODNÍ PŘÍPOJKY
- KANALIZACE SPLAŠKOVÁ
- KANALIZACE SPLAŠKOVÁ PŘÍPOJKY
- KANALIZACE DEŠŤOVÁ
- KANALIZACE DEŠŤOVÁ PŘÍPOJKY
- NIT PLYNOVODNÍ ŘAD
- NIT PLYNOVODNÍ PŘÍPOJKY

NOVÉ INŽENÝRSKÉ SÍTĚ:

- NOVÁ PŘÍPOJKA DEŠŤOVÁ KANALIZACE (SO 101)
- OCHRÁŇOVÁ KABELU SOĚLOVAČNÍ CETN (SO 101)
- KABEL VO (SO 401)
- DEMONTÁŽ VEDENÍ VO (SO 401)

OCHRANNÁ PÁSMATA INŽENÝRSKÝCH SÍTÍ:

- KABEL SOĚLOVAČÍ CETN
- KABEL NN
- VEDENÍ NN
- VEDENÍ VN
- VODOVOD
- KANALIZACE SPLAŠKOVÁ ČEVIK
- KANALIZACE DEŠŤOVÁ ČEVIK
- NIT PLYNOVODNÍ ŘAD

LEGENDA OBJEKTŮ:

- SOPRCHNÝ VPUSŤ (SO 101)
- NOVÁ LAMPA VO - SO 401
- KÁČENÍ STROMŮ
- DEMONTÁŽE, VYBOURÁNÍ

POZNÁMKY:
1.) TATO SITUACE NESLOUŽÍ JAKO VÝKRES INŽENÝRSKÝCH SÍTÍ
PŘED ZAHÁJENÍM VÝKOPOVÝCH PRACÍ JE NUTNO ZAJISTIT VÝTĚCHNÍ SÍTĚ JEJICH SPRÁVCEM

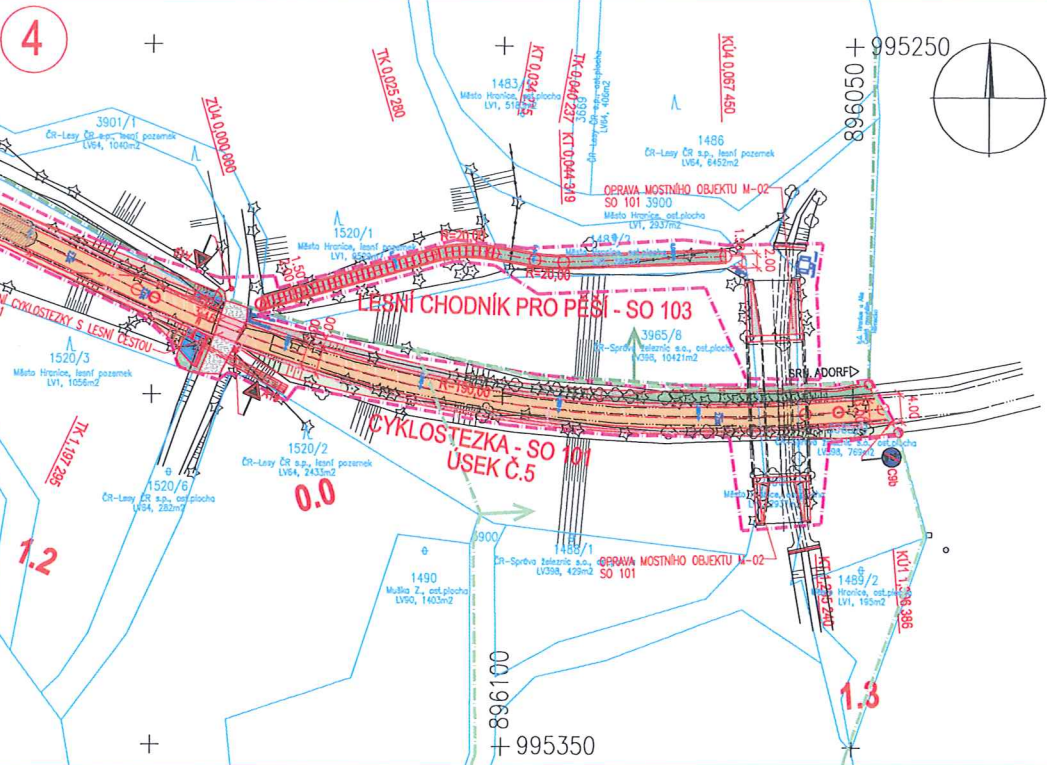
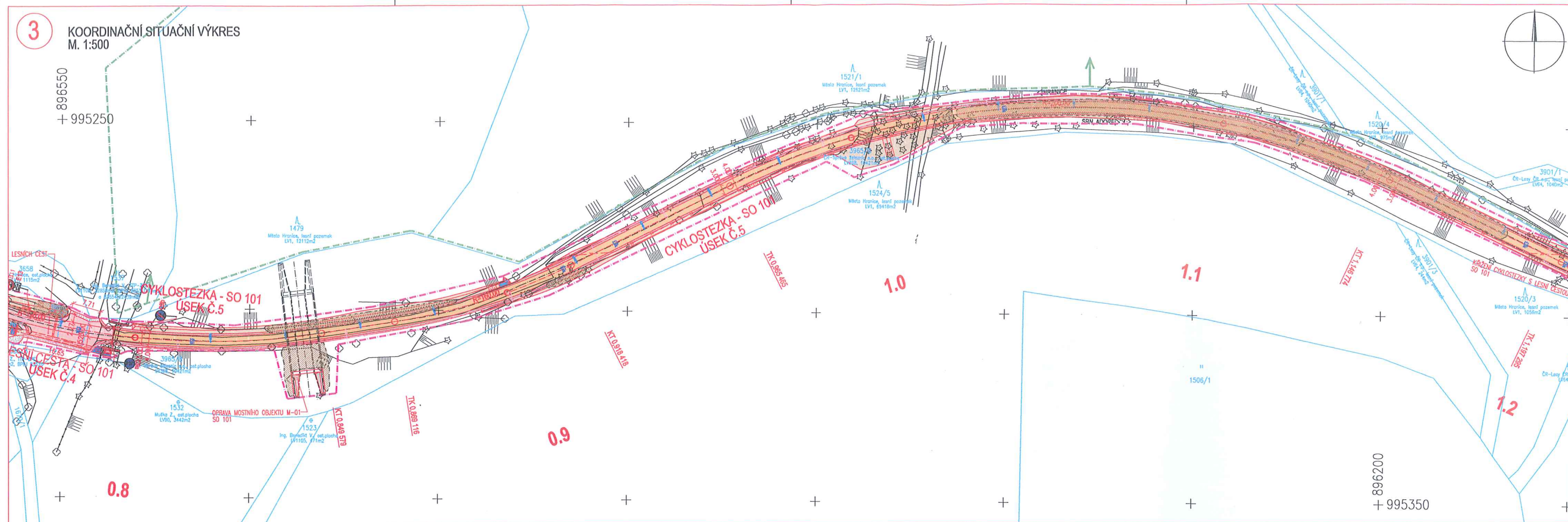
SEZNAM OBJEKTŮ:
SO 101 - CYKLOSTEZKA, LESNÍ CESTA
SO 102 - REKONSTRUKCE MK U ŽELEZNIČNÍ ZASTÁVKY
SO 103 - LESNÍ CHODNÍK PRO PĚŠÍ
SO 401 - VEŘEJNÉ OSVĚTLENÍ

Správa železnic,
státní organizace
Oblastní ředitelství Ústí nad Labem
Železničářská 1386/31, 400 03 Ústí n. l.
IČO: 70994234 DIČ: CZ70994234
[228]

24. 2859/2022-S2-OR LNL-OPS/LS

SOÚŘ. SYSTÉM : S-JTSK		VÝŠK. SYSTÉM : B.p.v.	
Výkonatel: ING. MARTIN ŠTECHER	Ing. přehráteč: ING. MARTIN ŠTECHER	Ing. karta: ING. MARTIN ŠTECHER	Zhotovitel: Ing. Martin Štecher
Projekce: Ing. L. L. Hronice, Hronice u Ady	Projekce: Ing. L. L. Hronice, Hronice u Ady	Projekce: Ing. L. L. Hronice, Hronice u Ady	Projekce: Ing. L. L. Hronice, Hronice u Ady
Objekt: CYKLOSTEZKA HRANICE-ADORF		Č. měřiče: 2021-12	
Město přílohy: KOORDINAČNÍ SITUACNÍ VÝKRES - ČÁST 1		Datum: 11/2021	
		Formát: 5,0x4,0	
		Měřítko: 1:500	
		Stupeň 10: DÚR.DSP	
		Číslo přílohy: C.2	

3 KOORDINAČNÍ SITUACNÍ VÝKRES M. 1:500



LEGENDA PLOCH:

	ASFALTOVÁ VOZOVKA MK ASFALTOVÁ VOZOVKA LESNÍ CESTY (-CYKLOSTEZKY) SKLADBA Č.1		BETONOVÉ KONSTRUKCE (OBRUBNÍKY, ČELNÍ ZIDKY PROPASTÍ)
	ASFALTOVÁ VOZOVKA SJEZDU SKLADBA Č.8		ZPEVNĚNÉ KORYTO PŘÍKOPU KAMENNOU DLÁŽBOU DROBNOU V BETONOVÉM LOŽÍ
	ASFALTOVÁ VOZOVKA CYKLOSTEZKY SKLADBA Č.4		ZPEVNĚNÁ KRAJNICE ZE ŠTĚRKODRTI
	DLÁŽDNĚ KOMUNIKACE PRO PĚŠÍ (CHODNÍKY), BETONOVÁ ZÁMKOVÁ DLÁŽBA, BARVA PŘÍRODNÍ, SKLADBA Č.2		NEZPEVNĚNÁ KRAJNICE, ZPĚTNÉ HUTNĚNÉ ZÁSYPY
	DLÁŽDNĚ KOMUNIKACE PRO PĚŠÍ (CHODNÍKY), BETONOVÁ VEGETAČNÍ DLÁŽBA, BARVA PŘÍRODNÍ, SKLADBA Č.7		NÁSYPY, TERÉNNÍ ÚPRAVY, OHUMUSOVÁNÍ
	DLÁŽDNĚ VOZOVKA PARKOVACÍCH ZÁLIVŮ, KAMENNÁ DLÁŽBA DROBNÁ, SKLADBA Č.3		ZÁŘEZY, TERÉNNÍ ÚPRAVY
	DLÁŽDNĚ VOZOVKA ÚČELOVÉ PK, KAMENNÁ DLÁŽBA VELKÁ, SKLADBA Č.5		ODSTRANĚNÍ KŘOVIN A NÁLETOVÝCH STROMŮ DO 8100mm
	VOZOVKA Z KAMENIVA - SKLADBA Č.8		

LEGENDA LINIÍ:

	KATASTRÁLNÍ HRANICE		HRANICE STAVENIŠTĚ
	STÁVAJÍCÍ STAV		HRANICE OCHRANNÉHO PÁSMU DRÁHY
	STÁVAJÍCÍ OPLOCENÍ		HRANICE OCHRANNÉHO PÁSMU LESA
	NOVÝ STAV		HRANICE OCHRANNÉHO PÁSMU-MÍSTNÍ BIOCENTRUM
	PODÉLNÁ DRENÁŽ PK		HRANICE OCHRANNÉHO PÁSMU-MÍSTNÍ BIOKORIDOR
	VODOPRŮVNĚ DOPRAVNÍ ZNAČENÍ		HRANICE ZASTAVĚNÉHO ÚZEMÍ
	ZOV		

LEGENDA OBJEKTŮ:

	SORPČNÍ VPUST (SO 101)
	NOVÁ LAMPA VO - SO 401
	KÁČENÍ STROMŮ
	DEMONTÁŽE, VYBOURÁNÍ

POZNÁMKY:

1.) TATO SITUACE NESLOUŽÍ JAKO VÝTYČOVACÍ VÝKRES INŽENÝRSKÝCH SÍTÍ;
PŘED ZAHÁJENÍM VÝKOPOVÝCH PRACÍ JE NUTNO ZAJISTIT VÝTYČENÍ SÍTÍ JEJICH SPRÁVCEM

SEZNAM OBJEKTŮ:

SO 101 - CYKLOSTEZKA, LESNÍ CESTA
SO 102 - REKONSTRUKCE MK U ŽELEZNIČNÍ ZASTÁVKY
SO 103 - LESNÍ CHODNÍK PRO PĚŠÍ
SO 401 - VĚŘEJNÉ OSVĚTLENÍ

Správa železnic,
státní organizace
Oblastní ředitelství Ústí nad Labem
Železničářská 1386/31, 400 03 Ústí n. L.
IČO: 70994234 DIČ: CZ70994234
[228]

- 2 - 09 - 2022

Za. 2859/2022-S2-OR LNL-OPS/JS

STÁVAJÍCÍ INŽENÝRSKÉ SÍTĚ:

OCHRANNÁ PÁSMO INŽ. SÍTÍ:

	KABEL SDĚLOVACÍ CETIN
	KABEL NN
	VEDENÍ NN
	VEDENÍ VN
	VODOVOD
	KANALIZACE SPLAŠKOVÁ CHEVAK
	KANALIZACE DEŠŤOVÁ CHEVAK
	NTL PLYNOVODNÍ ŘAD

	VEDENÍ VO
	KABEL SDĚLOVACÍ MÍSTNÍ CETIN
	KABEL NN
	VEDENÍ VN
	VODOVODNÍ ŘAD
	VODOVODNÍ PŘÍPOJKY
	KANALIZACE SPLAŠKOVÁ
	KANALIZACE SPLAŠKOVÁ PŘÍPOJKY
	KANALIZACE DEŠŤOVÁ
	KANALIZACE DEŠŤOVÁ PŘÍPOJKY
	NTL PLYNOVODNÍ ŘAD
	NTL PLYNOVODNÍ PŘÍPOJKY

NOVÉ INŽENÝRSKÉ SÍTĚ:

	NOVÁ PŘÍPOJKA DEŠŤOVÁ KANALIZACE (SO 101)
	CHŘÁNČKA KABELU SDĚLOVACÍHO CETIN (SO 101)
	KABEL VO (SO 401)
	DEMONTÁŽ VEDENÍ VO (SO 401)

SOUŘ. SYSTÉM : S-JTSK
VÝŠK. SYSTÉM : B.p.v.

Ing. Martin Štecher IČO 737 10005 DIČ CZ70994234 352 01 48 tel. 777 773 709 mstecher@seznam.cz	Ing. Martin Štecher IČO 737 10005 DIČ CZ70994234 352 01 48 tel. 777 773 709 mstecher@seznam.cz
Objednatel: Město Hranice, U Polty 182, 351 24 Hranice	Objednatel: Město Hranice, U Polty 182, 351 24 Hranice
Zadavatel: Město Hranice, U Polty 182, 351 24 Hranice	Zadavatel: Město Hranice, U Polty 182, 351 24 Hranice
Č. zakázky: 2021-12	Č. zakázky: 2021-12
Datum: 11/2021	Datum: 11/2021
Formát: 4x2x4	Formát: 4x2x4
Mřížka: 1:500	Mřížka: 1:500
Stupeň PD: DÚR, DSP	Stupeň PD: DÚR, DSP
Číslo přílohy: C.3	Číslo přílohy: C.3

KOORDINAČNÍ SITUACNÍ VÝKRES - ČÁST 2